

ТЕРИОЛОГИЧЕСКОЕ ОБЩЕСТВО
имени академика В.Е.Соколова
при РАН



ПРЕЗИДЕНТСКИЙ
ФОНД
ПРИРОДЫ

Какие наблюдения можно загружать в базу данных RUSMAM.RU



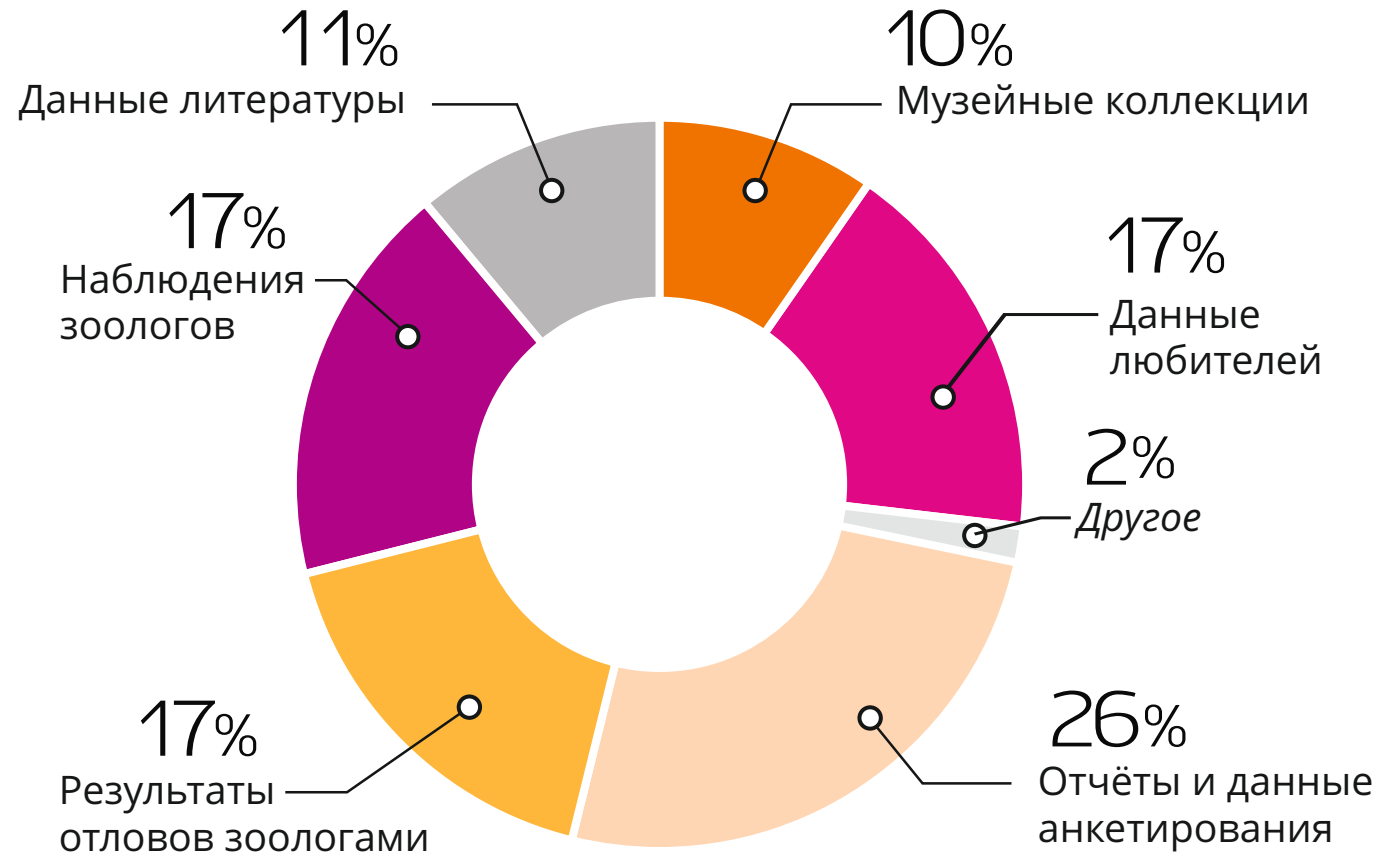
rusmam.ru
НАЦИОНАЛЬНАЯ БАЗА ДАННЫХ МЛЕКОПИТАЮЩИХ

К сотрудничеству с проектом приглашаются:

профессиональные зоологи, охотоведы и другие специалисты и организации, в ведомстве которых есть коллекции млекопитающих, а также педагоги, студенты и все любители* природы.

**Данные от любителей принимаются только с обязательным фото или видео подтверждением факта наблюдения.*

rusmam.ru
НАЦИОНАЛЬНАЯ БАЗА ДАННЫХ МЛЕКОПИТАЮЩИХ



**Распределение источников
данных по европейской
части России**

Какие наблюдения загружаются на RUSMAM.RU



фотографии
животных



следы
лап



следы
жизнедеятельности



тушки
или останки

Принимаются наблюдения



сделанные только
на территории
России



сделанные
в любой период
времени



с указанием даты
и географических
координат наблюдения



Фото © Салтыкова А.С.

Евразийский бобр

Погрызы



Фото © Волцит П.М.

Обыкновенная белка

Погрызы



Фото © Литвинова Е.М

Заяц-беляк

Форма и размер помёта



Фото © Елкина Л.А.

Европейский ёж

Морфологические признаки



Фото © Моролдоев И.В.

Полевая мышь

Морфологические признаки



Образец из музейной коллекции

Фото © Жукова С.С.

Евразийский бобр

Морфологические признаки



Фото © Симонов Е.Г., Луконина С.А.

Заяц-беляк

Форма следа и аллюр



Фото © Степанов В.

Лось

Морфологические признаки



Фото © Гончаров А.И.

Малая лесная мышь

Морфологические признаки

Примеры наблюдений и способ определения вида

Отловы специалистов

Поймала кошка

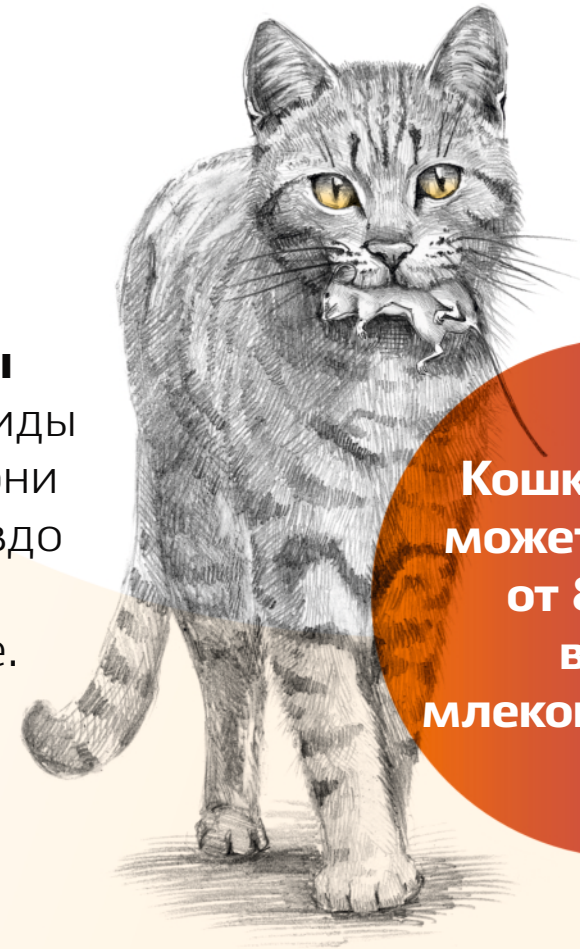
НАБЛЮДЕНИЯ, которые МОЖЕТ СДЕЛАТЬ КАЖДЫЙ



Ежи
частые гости
приусадебных
участков.

Ареалы ежей и мышевидных грызунов
изучены далеко не исчерпывающе

Кошки
отличные
мышеловы
и многие виды
животных они
ловят гораздо
успешнее,
чем ученые.



**Кошка за лето
может поймать
от 8 до 20
видов
млекопитающих.**

КАКУЮ ИНФОРМАЦИЮ О НАХОДКЕ ПРЕДОСТАВИТЬ



+



+



+



Фотография животного, следов лап, следов жизнедеятельности или останков животного.

Дата, когда сделан снимок

Географические координаты места находки

Автор снимка

Дубликаты наблюдений не принимаются!

ВАЖНО!

Данные от любителей вносятся в базу только при наличии фото и/или скриншота из видео, по которому специалисты достоверно определяют вид животного.



Продолжайте наблюдения и загружайте на портал

Проект «Млекопитающие России» обеспечивает профессиональное сопровождение каждой записи в базе данных, в том числе специалисты консультируют по вопросам правильности определения животных, следов их жизнедеятельности и т.п.

КАК СФОТОГРАФИРОВАТЬ



Останки зверя

← Сделать фото останков в разных ракурсах, приложив линейку или предмет, размер которого заранее известен. Для мелких млекопитающих на фото должны быть видны грудь, спина и бока, понятен размер лап и длина хвоста

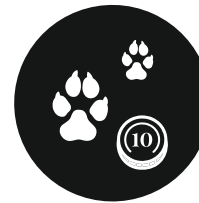
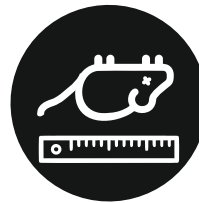


Фото всей строчки следов

Должен быть виден аллюр и поведение животного



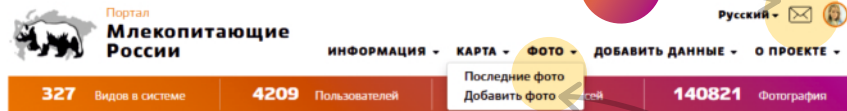
Общий вид места

Сделать фото общего вида места, где найдены следы или останки. По фото должен быть понятен биотоп.



Отпечатки следов

← Сделать отдельное фото отпечатков передних и задних лап, подложив к ним в кадре предмет, размер которого заранее известен



2 Если не знаете вид, напишите «Кто это?»

3 Описать место в такой последовательности: область, район, ближайший населённый пункт. После указания координат или установки «флажка» на карте (см. п.8 и п.10) нажав «Вставить край/район», поле «Место наблюдения» автоматически заполнится.

4 В графе «Автор» указывается имя человека, сделавшего фото (не обязательно это тот, кто загружает данные).

5 «Источник данных» указывается «Фото».

6 «Способ определения» указывается «Морфология».

11 Отправить наблюдение на «Модерацию», если всё готово или в «Черновики», если позже необходимо что-то изменить.

Добавить одну запись

Вид *
Не выбрано...

Место наблюдения *
Вставить край/район
Подробное описание места находки: область, район, ближайший населённый пункт

Угадать координаты

Автор *
Иванов А.Б.

Дата наблюдения *
Не выбрано...

Источники данных *
Не выбрано...

Музей *
Не выбрано...

Интернет-ссылка

Комментарий

Дополнительная информация

Плотность
Единицы измерения плотности
Количество животных

Ссылка на видео

Фотографии

Перетащите фото сюда ...

Выбрать ...

Сохранить в черновики Отправить на модерацию

8 Сначала вводится долгота, а потом широта

9 Если дата не точная, то поставить галочку.

1 Зарегистрироваться или авторизоваться на сайте и в разделе «Фото» нажать «Добавить фото».

7 Максимально достоверно указывается «Точность привязки». Если использовался GPS-приемник (независимо от модели), то указывается точность 50м. В остальных случаях мысленно определите круг, в который попадает весь возможный район, в котором была сделана находка. Радиус этого круга и будет точностью привязки данных.

10 Метку можно передвигать по карте мышью, наведя на низ «флажка» на карте и нажав левую кнопку мыши перетащить его в нужную точку.

11 Перетащить фото в раздел «Фотография». Если видео-наблюдение, то сделать скриншоты. При необходимости в комментариях разместить ссылку на видео.

Как вносить данные на RUSMAM.RU

Обязательные к заполнению поля со знаком «».*



Раздел «Личные данные» на RUSMAM.RU

- 1 В разделе «Мои записи» находятся все успешно прошедшие модерацию записи.
- 2 В разделе «Черновики» находятся созданные, но не отправленные на модерацию записи
- 3 В разделе «Статистика» скачивается именной сертификат участника с личной статистикой.
- 4 В разделе «Личные данные» в пункте «Сторонние id» можно указать ID на Добро.РФ




Личный кабинет

Личные данные **Мои записи** Черновики Статистика Уведомления Журнал действий

Записи Фотографии Публикации Виды

Вид: Выберите вид... Место: Место содержит... Авторы: Авторы содержит...

Показаны записи 1-40 из 70

ID	Вид	Место	Авторы	Источник данных, способ определения	Дата
 123532	Домовая мышь Mus musculus  	Тверская область, городской округ Тверь, В частном доме жила на крыльце	Анна Мостовая (Ветрова)	Фото Морфология (внешний вид)	6 февраля 2021 г.
 123533	Евразийский (обыкновенный) бобр Castor fiber 	Тверская область, ГО Тверь, пруд в черте города	Анна Мостовая (Ветрова)	Фото Морфология (внешний вид)	7 мая 2021 г.
 123534	Европейский ёж Erinaceus europaeus 	Старый парк на окраине Твери. Ель, осина, береза	Анна Мостовая	Фото Морфология	14 мая 2021 г.

Пояснения к загрузке данных

ФОТО ЖИВОТНЫХ. Если имеется несколько фото животного в разных ракурсах, загружаются все фото. Так определение вида будет достовернее.

СЛЕДЫ ЖИВОТНЫХ. По одной фотографии следа лапы сложно определить вид животного. Но несколько фото разных отпечатков, размеры следов и фото природных условий, в которых были обнаружены следы, позволяют определить целый ряд видов млекопитающих.

СЛЕДЫ ЖИЗНЕДЕЯТЕЛЬНОСТИ — это разные следы, оставляемые животным: помет, погрызы шишек, коры, орехов, гнезда, плотины бобров, порои кабанов и т.п.

ГЕОГРАФИЧЕСКИЕ КООРДИНАТЫ определяются при помощи GPS на месте находки или по электронной карте (кликнув правой кнопкой мыши по карте на rusmam.ru или «тапнув» в Google Maps). Также их можно найти в описании файла, если на снимающем устройстве предварительно установлена привязка к координатам.

АВТОР НАХОДКИ — это человек, который сам зарегистрировал животное в природе. Имя человека, который вводит данные на сайте, регистрируется автоматически. И та и та информация сохраняется в целях обеспечения авторского права.

После внесения всех данных можно запись

СОХРАНИТЬ В ЧЕРНОВИКАХ

(если к ней требуется еще вернуться и дополнить)

или

ОТПРАВИТЬ НА МОДЕРАЦИЮ

ВИД ЖИВОТНОГО

Можно выбрать из выпадающего списка. Если хотите, чтобы эксперты сами определили вид животного, напишите вместо названия «Кто это?».

ОПИСАНИЕ МЕСТА НАХОДКИ

Укажите область, район, близлежащий населенный пункт. Желательно описать биотоп.

ТОЧНОСТЬ ПРИВЯЗКИ

Если координаты определены при помощи GPS — указать 50 м. По карте с уверенностью — 200 м. По карте по памяти — не меньше 1 км.

ИСТОЧНИК ДАННЫХ

В случае с загрузкой фото/видео выбирается пункт «фото».

СПОСОБ ОПРЕДЕЛЕНИЯ

В случае загрузки фотографий животного выбирается пункт «Морфология».

ЕЩЕ БОЛЬШЕ ИНФОРМАЦИИ

**о том, как вносить
данные, в разделе
«О ПРОЕКТЕ»,
пункт «FAQ»**



rusmam.ru/faq

Все участники проекта,
наблюдения которых успешно
прошли модерацию, могут
скачать свидетельство участника
на русском или английском языке.

rusmam.ru / [Личный кабинет](#) / [Статистика](#) / [Скачать сертификат](#)



На свидетельстве
указано:

- | индивидуальный номер
- | имя
- | число наблюдений
- | число видов
- | дата выдачи

**БЛАГОДАРИМ
ЗА ВНИМАНИЕ**

**ПРИСОЕДИНЯЙТЕСЬ
К ПРОЕКТУ**