



## ПРОЕКТ «МЛЕКОПИТАЮЩИЕ РОССИИ»

Основная цель проекта — сбор максимально полной информации по распространению млекопитающих в Российской Федерации и предоставление свободного доступа к этой информации.



Национальная научная  
открытая база данных

[rusmam.ru](http://rusmam.ru)



 [t.me/rusmammals](https://t.me/rusmammals)

**КАНАЛ** для публикации фаунистических вопросов и вопросов по определению видов млекопитающих



 [t.me/rusmam\\_chat](https://t.me/rusmam_chat)

**ЧАТ** для обсуждения разных зоологических вопросов, не связанных напрямую с работой канала



 [t.me/rusmam\\_chat](https://t.me/rusmam_chat)

**БОТ** для добавления наблюдений в канал Фото и/или видео прикрепляются одним сообщением, в котором указывается дата и место наблюдения.

# Какие наблюдения загружаются на [rusmam.ru](https://rusmam.ru)



фотографии  
животных



следы  
лап



следы  
жизнедеятельности



тушки  
или останки

Интерес представляют любые наблюдения, даже самые обычные: ежи, бобры, лисы, лоси, а также тушки сбитых на дороге животных или мыши, которых приносят ваши кошки.

Принимаются наблюдения, сделанные  
только на территории России  
за любой период времени.



# Что нужно сделать?



Зарегистрируйтесь на сайте проекта [rusmam.ru](http://rusmam.ru).



Загрузите фото всех диких млекопитающих, встреченных вами в России за любой период времени.



Укажите место и дату встречи.



Продолжите наблюдения и регистрируйте их на сайте [rusmam.ru](http://rusmam.ru)



КАНАЛ  
[t.me/rusmammals](https://t.me/rusmammals)



ЧАТ  
[t.me/rusmam\\_chat](https://t.me/rusmam_chat)



БОТ  
[t.me/rusmam\\_chat](https://t.me/rusmam_chat)

Портал Млекопитающие России

323 Видов в системе 2698 Пользователей 393 18 Фотографий

30 мая Симпозиум "Актуальные проблемы биогеографии Дальневосточного региона"

Портал Млекопитающие России

### Добавить одну запись

Вид \*

Вести в градусах, минутах

Описание места, вкл. билет \*

Вставить край/район

Долгота (десятичный формат) \*

Широта (десятичный формат) \*

Угадать координаты

Автор \*

Дата наблюдения \*

Источники данных \*

Способ определения \*

Комментарий

Дополнительная информация

Плотность

Единицы измерения плотности

Количество животных

Фотографии

Выбрать ...

Сохранить в черновики Отправить на модерацию

Личный кабинет

Личные данные Мои записи Черновики Статистика Уведомления Журнал действий

867\_b5b05

31 октября 2023 г.

Записей: 1, последняя в 22:57

Посмотреть на карте Отправить все на модерацию Место... Выберите вид...

Показаны записи 1-1 из 1.

ID	Вид	Место, точность	Авторы, дата	Источник данных, способ определения	Действия
265385	Кто это?	Камчатский край, Елизовский район. Встречена на дороге к Дачным источникам. 100 М	Мостовая А.С. 3 августа 2023	Фото Морфология (внешний вид)	На модерацию Удалить

Показаны записи 1-1 из 1.

## Как вносить данные на сайт RUSMAM.RU

- 1 Зарегистрироваться на сайте и в разделе «Фото» нажать «Добавить фото».
- 2 Если не знаете вид, то напишите «Кто это?»
- 3 **Заполните обязательные поля со знаком «\*».** Опишите место, укажите автора фото (не обязательно это вы). «Источник данных» укажите «Фото». «Способ определения» укажите «Морфология». Максимально достоверно укажите «Точность привязки». Если использовался GPS-приемник (не зависимо от модели), то указывается точность 50м. В остальных случаях мысленно определите круг, в который попадает весь возможный район, в котором была сделана находка. Радиус этого круга и будет точностью привязки данных.
- 4 Перетащите фото в раздел «Фотография». Если у вас видео-наблюдение, то сделайте скриншоты. При необходимости в комментариях разместите ссылку на видео.
- 5 Укажите сначала долготу, а потом широту. Наведя на низ «флажка» на карте и нажав левой курсор мыши можно перетащить «флажок» в нужную точку.
- 6 Отправьте наблюдение на модерацию.
- 7 В личном кабинете в разделе «Мои записи» или «Черновики» найдите **номер ID** наблюдения. Если возникнут вопросы к модераторам сайта, то указывайте этот номер.

Подробнее про внесение данных здесь:



# Примеры наблюдений

Обыкновенная лисица



Обыкновенная белка



Лось

Заяц беляк



Евразийский (обыкновенный) бобр

Ежегодно каждая свободно гуляющая кошка ловит сотни мелких млекопитающих (грызунов и насекомых) и птиц.



**Гибель этих животных бессмысленна**, поскольку кошка не нуждается в пище — она получает ее от человека.

**К тому же** кошки не являются участниками природных процессов, т.к. их численность зависит не от взаимоотношений с жертвами и друг с другом, а от желания человека.

**Согласно исследованию в Польше** (Krauze-Gryza et al., 2018), каждая кошка, живущая на ферме, в среднем съедает в год 198,9 млекопитающих и 46,3 птицы. Всего **за год** все кошки Польши убивают **583 млн млекопитающих и 136 млн птиц.**

*Krauze-Gryz, D., J. Gryz, and M. Żmihorski. 2019. Cats kill millions of vertebrates in Polish farmland annually. Global Ecology and Conservation 17:e00516.*

**Исследование в Италии** (Ancillotto et al., 2013) показало, что 28.7% летучих мышей, доставленных в реабилитационные центры, были добычей кошек.

*Ancillotto, L., M. T. Serangeli, and D. Russo. 2013. Curiosity killed the bat: Domestic cats as bat predators. Mammalian Biology 78:369–373.*

**Запретить кошкам ловить не получится, так как для этого придется их запретить. Раз уж так, то можно хотя бы сделать гибель животных из-за кошек полезной для науки.**

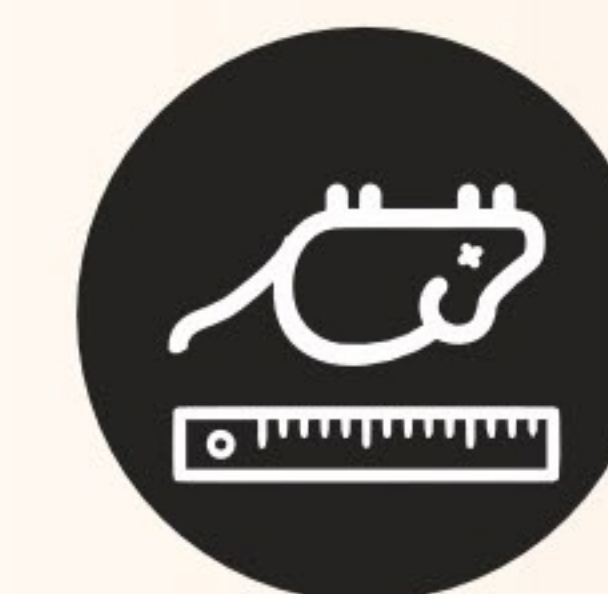
**Кошка за лето может поймать от 8 до 20 видов млекопитающих.**



Среди жертв попадаются редкие или малозаметные виды грызунов и насекомых. **Их географическое распределение по стране представляет большой интерес для науки.**

Если говорить не только о редких животных, то даже распределение обычной домашней мыши в нашей стране изучено совершенно не исчерпывающе.

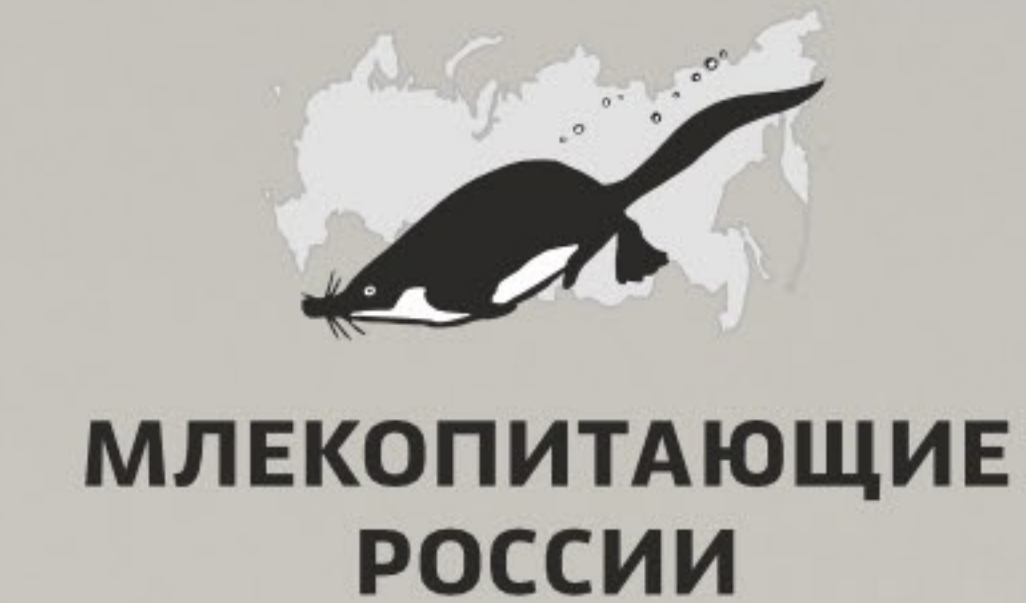
**КАК ТОЛЬКО ВАШ ЛЮБИМЕЦ ПРИНЕСЕТ ОЧЕРЕДНУЮ «МЫШКУ»**



**сфотографируйте её и добавьте это наблюдение на сайт**

**rusmam.ru**





В личном кабинете на сайте

**rusmam.ru**

можно скачать именное  
свидетельство участника  
проекта.

Все участники проекта, наблюдения которых успешно прошли модерацию, могут скачать свидетельство участника на русском или английском языке.

В свидетельстве указывается:  
индивидуальный номер; имя; число наблюдений; число видов; дата выдачи.

