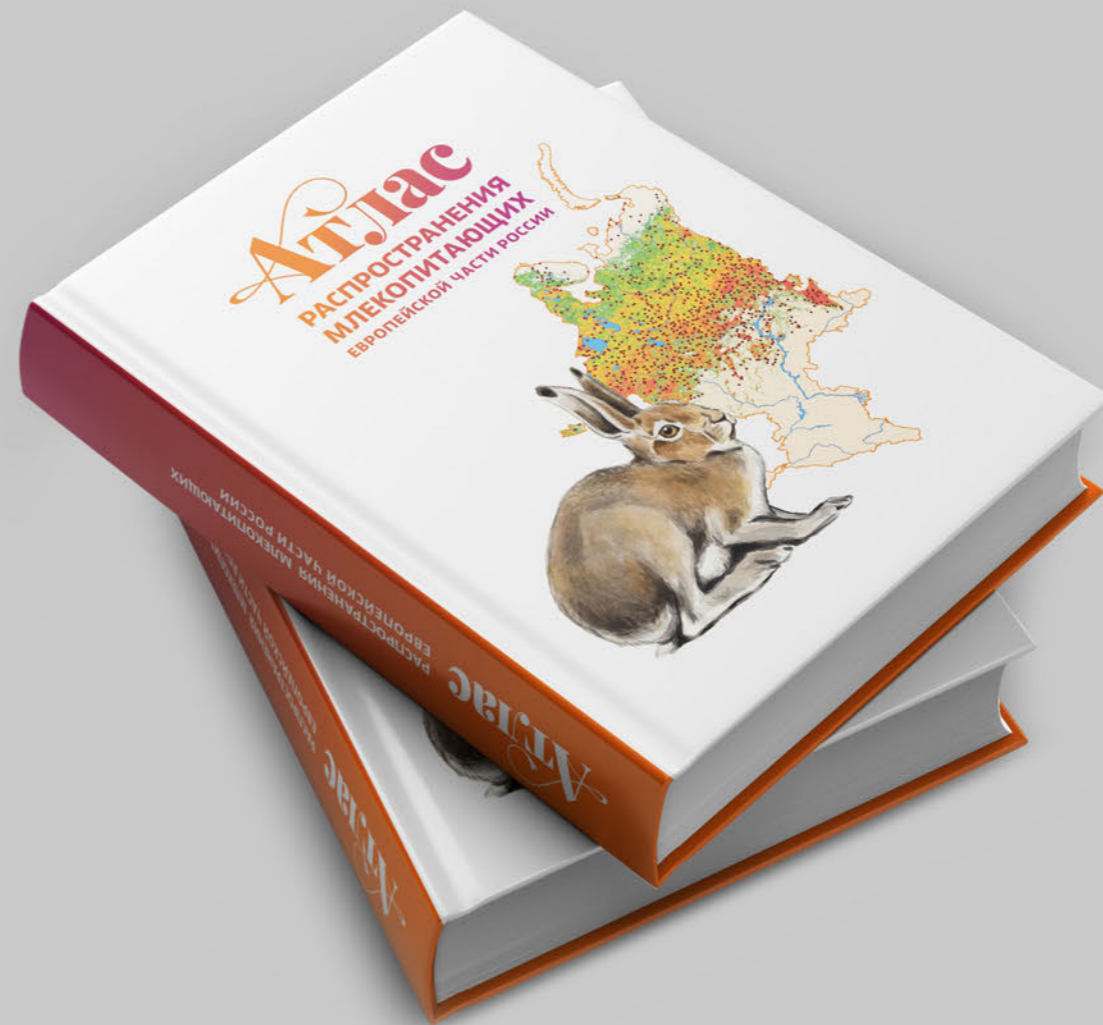
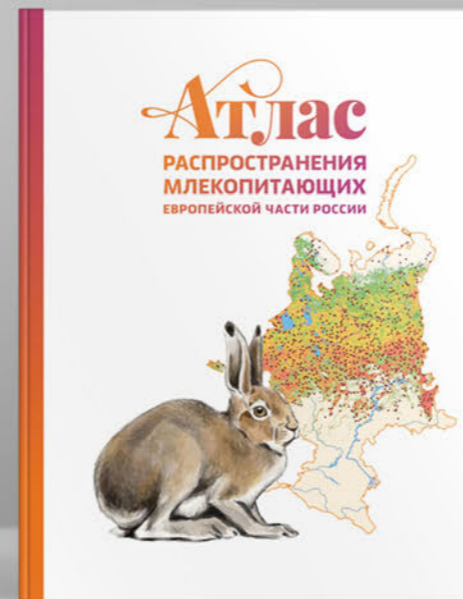
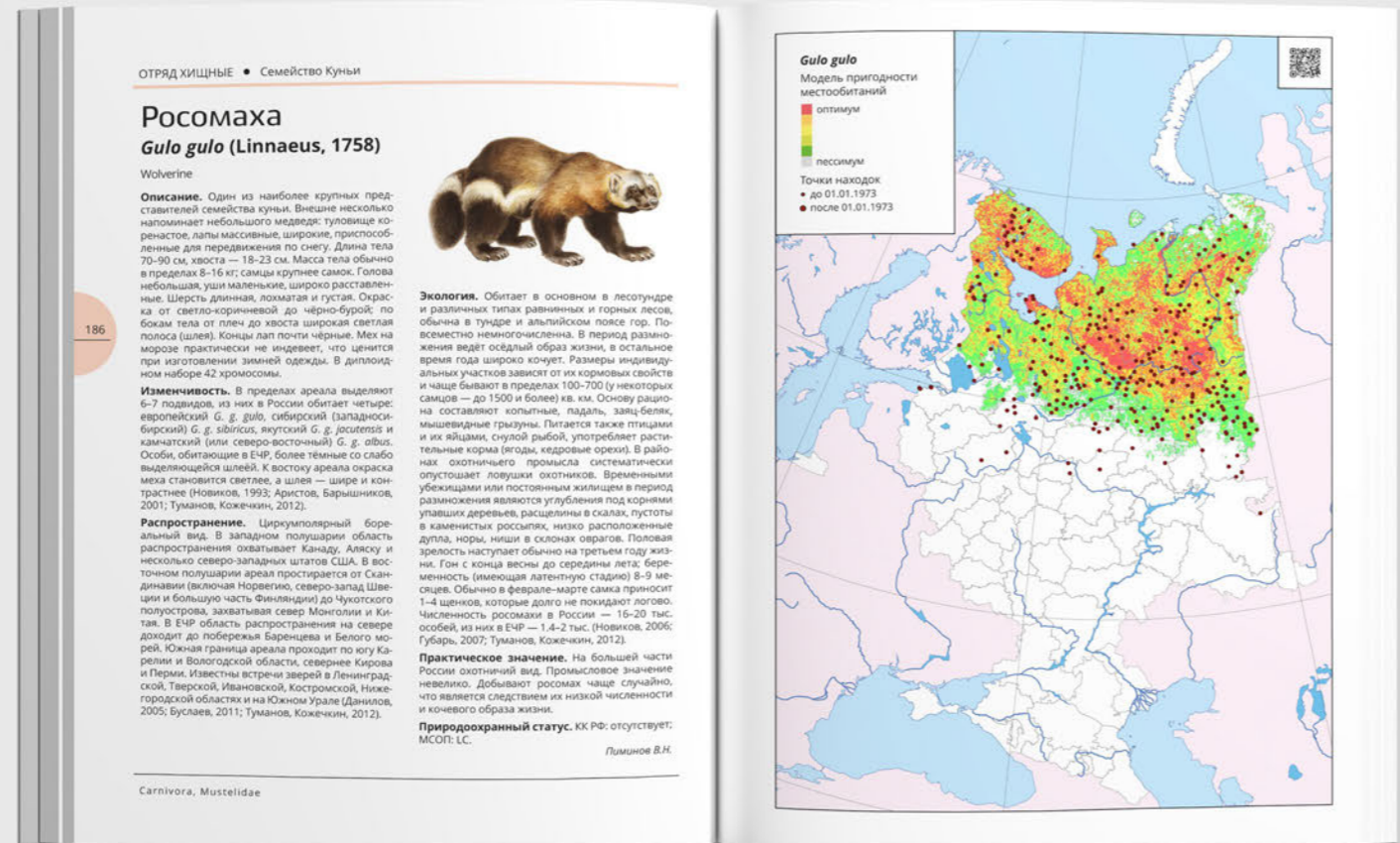


Атлас распространения  
млекопитающих  
европейской части России



- 1 Первое в России издание, обобщающее информацию о распространении млекопитающих европейской части России, собранную за весь период зоологических наблюдений в стране.
- 2 Результат многолетнего совместного труда большого авторского коллектива из научных организаций разных городов страны.
- 3 Уникальный пример успешного вовлечения натуралистов-любителей в научно-исследовательскую деятельность.





## 4 В Атласе представлены сведения по всем видам млекопитающих



Впервые для широко распространённых видов публикуются модели их ареалов.



Интерактивные карты со всеми точками конкретных встреч млекопитающих на портале «Млекопитающие России» <https://rusmam.ru>.



Видовые очерки, составленные специалистами-зоологами, с описанием внешней формы животного, его экологии, изменчивости, места российской популяции в мировом ареале, а также о практическом значении и природоохранном статусе.

**5** Издание для самого широкого круга читателей — от зоологов до натуралистов-любителей.

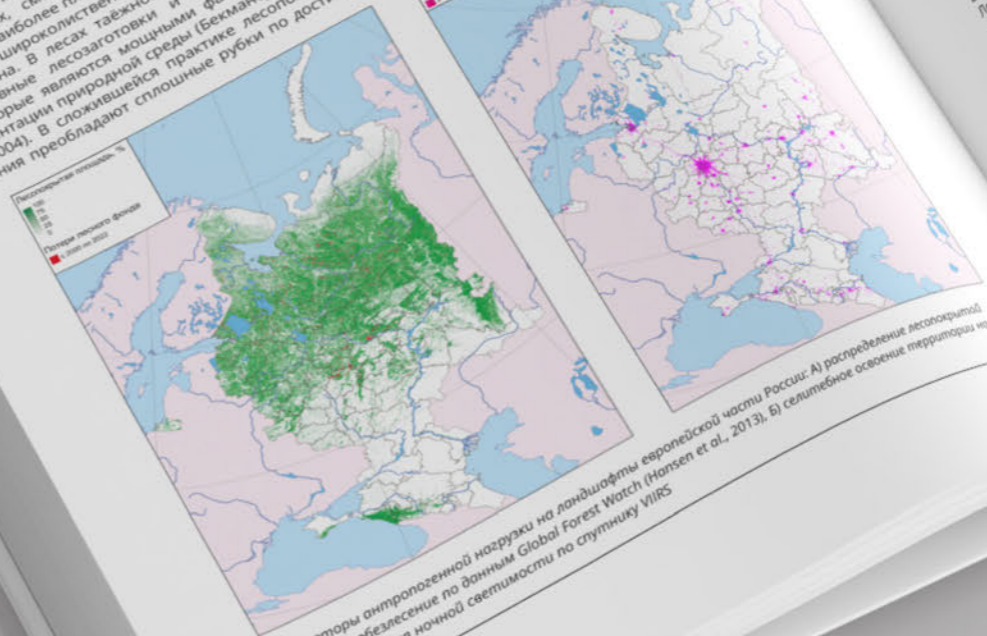
**6** Иллюстрации известного зоолога и художника-анималиста Владимира Смирин, часть из которых публикуется впервые.



- 7** Атлас содержит данные для решения природоохранных задач, проведения эпизоотологических работ, организации мероприятий по борьбе с вредителями сельского и лесного хозяйства, устойчивого использования охотничьих ресурсов, преподавания в вузах и просвещения натуралистов-любителей всех возрастов.

равнины занята разнотравно-ковыльными типчакково-ковыльными сухими степями. Для западной и центральной частей Предкавказья типичны агроландшафты на месте степей, для восточной — полупустыни, деградированные при выпасе скота.

Европейская часть России давно освоена и изменена человеком. Во многих естественных ландшафтах господствуют природно-антропогенные комплекссы, особенно в степных, лесных и широколиственных зонах смешанных и широколиственных лесов Центрального региона. В лесах таежной зоны распространены основные лесозаготовочные факторы, которые являются мощными факторами фрагментации природной среды (Бекмансуров и др., 2004). В сложившейся практике лесопользования преобладают сплошные рубки по достиже-



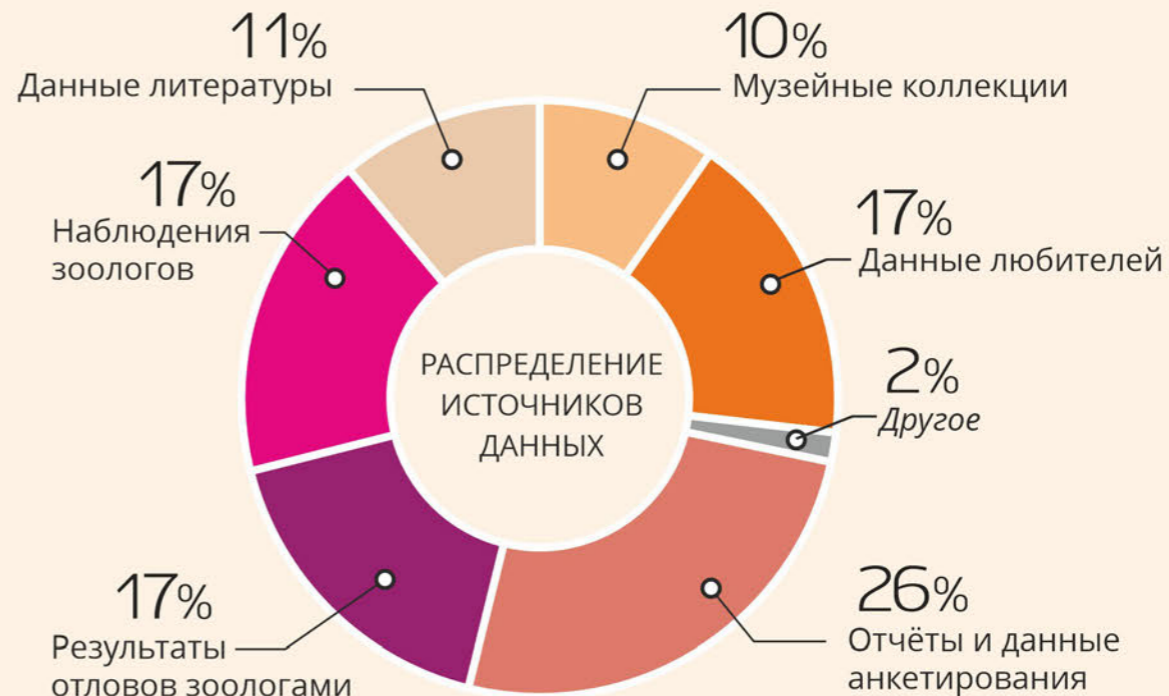
Индикаторы антропогенной нагрузки на ландшафты европейской части России: А) распределение лесопокрытой площади и обезлесение по данным Global Forest Watch (Hansen et al., 2013). Б) селитбное освещение территории на основе измерения ночной светимости по спутнику VIIRS

# АТЛАС В ЦИФРАХ

- ✓ **Представлены** карты распространения для **202** видов млекопитающих
- ✓ **Составлены** **85** экологических моделей ареалов для наиболее распространённых и изученных видов млекопитающих
- ✓ **Участвовали** **89** авторов видовых очерков и вводных разделов

## ИЗУЧЕНО

около 3 950 тысяч кв. км территории и примерно 1 800 тысяч кв. км акватории.

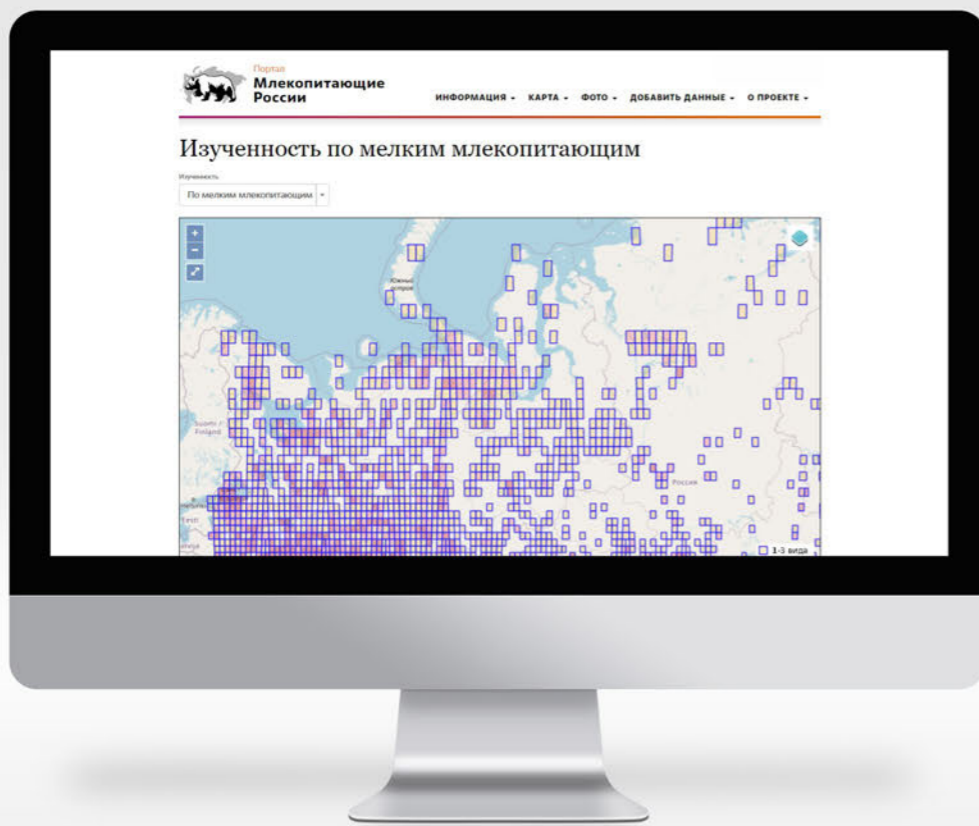


- ✓ **В книгу вошли данные** **153 288** встреч млекопитающих от **2 479** наблюдателей а также данные коллекций **14** зоологических музеев и институтов и данные личных архивов зоологов.

# Инструмент сбора данных для Атласа — портал «Млекопитающие России»

## **rusmam.ru**

НАЦИОНАЛЬНАЯ БАЗА ДАННЫХ МЛЕКОПИТАЮЩИХ



RUSMAM.RU — это открытая научная база данных для сбора сведений о географии млекопитающих из источников различных типов, действующая с 2017 года;

Основная цель — сбор максимально полной информации по распространению млекопитающих на всей территории Российской Федерации и предоставление свободного доступа к этой информации;

Атлас распространения млекопитающих европейской части России — первый шаг на пути реализации этой цели и первая иллюстрация того, насколько продуктивно может быть взаимодействие учёных и гражданской науки.

**rusmam.ru**  
НАЦИОНАЛЬНАЯ БАЗА ДАННЫХ МЛЕКОПИТАЮЩИХ

**Атлас**  
РАСПРОСТРАНЕНИЯ  
МЛЕКОПИТАЮЩИХ  
ЕВРОПЕЙСКОЙ ЧАСТИ РОССИИ



ТЕРИОЛОГИЧЕСКОЕ ОБЩЕСТВО  
имени академика В.Е.Соколова  
при РАН

## Редакторы Атласа и организаторы проекта «Млекопитающие России»

ведущие специалисты  
Териологического общества  
имени академика В.Е. Соколова  
при Российской академии наук



**А.А. Лисовский**

кандидат биологических наук  
Москва



**В.В. Стахеев**

доктор биологических наук  
Ростов-на-Дону



**А.П. Савельев**

доктор биологических наук  
Киров



**О.А. Ермаков**

кандидат биологических наук  
Пенза



**Д.Г. Смирнов**

доктор биологических наук  
Пенза



**Д.М. Глазов**

Москва



**Е.В. Оболенская**

кандидат географических наук  
Москва



**Б.И. Шефтель**

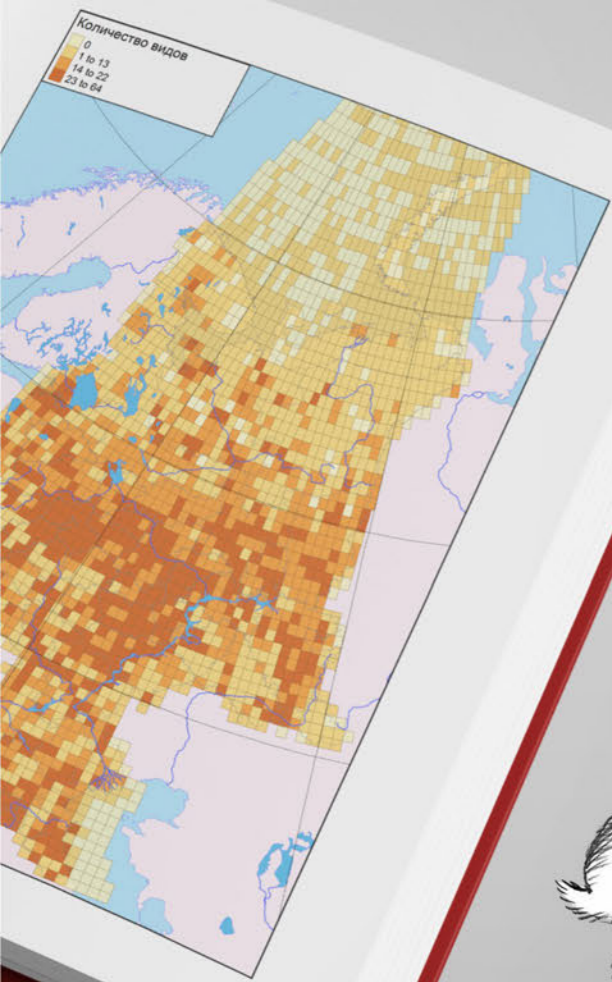
кандидат биологических наук  
Москва



**С.В. Титов**

доктор биологических наук  
Пенза





## ТЕХНИЧЕСКОЕ ОПИСАНИЕ



Тираж: 1000 экз.

Объём: 448 страниц.

Формат: 205x260 мм (вертикальный).

Толщина 30 мм.

**Страницы:** офсетная полноцветная печать, бумага мелованная 130 г/м<sup>2</sup>.

**Обложка:** полноцветная, матовая ламинация с выборочным УФ-лакированием.

**Переплёт:** твёрдый.

**Форзац:** полноцветная печать, бумага офсетная 160 г/м<sup>2</sup>.